

VOS HÉBERGEMENTS

Liste et informations des établissements hôteliers partenaires de l'office de tourisme :

<https://www.saint-etienne-hors-cadre.fr/congres-seminaires/votre-evenement/hotels-et-residences/>

DISPONIBILITES ET OFFRES TARIFAIRES : Congrès JALMALV 2025

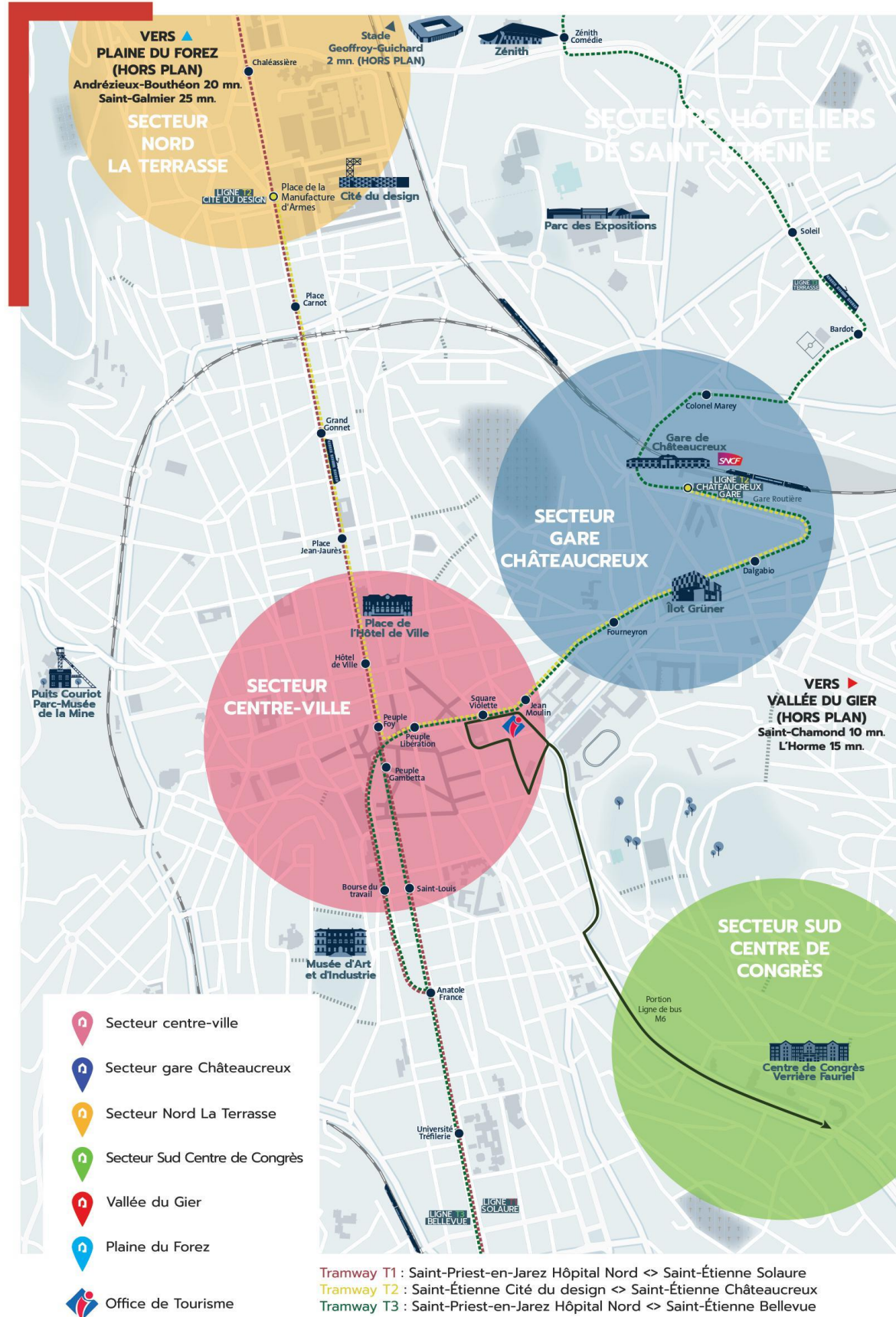
Arrivée vendredi 23 mai 2025 - Départ dimanche 25 mai 2025

Les participants sont invités à contacter les hôtels par téléphone en précisant leur présence au congrès. En précisant le **code JALMALV2025**, ils pourront bénéficier des disponibilités et tarifs préférentiels mentionnés. Ces allotements et tarifs sont valables jusqu'au 23 avril 2025, soit 1 mois avant votre évènement.

	Coordonnées	Emplacement	Arrêt tramway	Descriptif	Allotement dédié à votre évènement (valable jusqu'au 23/04/25)	Tarifs pour votre évènement, Petit déjeuner compris (Hors taxe de séjour)
Secteur Gare SNCF Châteaueux						
Novotel Châteaueux ****	Esplanade de France 42000 Saint-Etienne 04 28 04 10 90 hb2q4@accor.com	Situé en face de la gare SNCF Châteaueux. Lien google map	À côté de l'arrêt Châteaueux (lignes T2/T3).	Ce nouvel hôtel vous propose 77 chambres nouvelles générations, 4 salles de réunion et 1 espace fitness. Dans une ambiance relaxante, profitez d'un instant de détente dans son Lobby Lounge Bar ou offrez-vous un moment unique sur la terrasse de 250 m ² à l'étage.	Vendredi 23/05/2025 : 30 chambres single/double Samedi 24/05/2025 : 30 chambres single/double	Chambres single/double : 150 € TTC Chambres single/double : 159 € TTC
Ibis Styles Gare Châteaueux ***	35, avenue Denfert Rochereau 42000 Saint-Etienne 04 77 37 90 90 ibis.saintetienne.gare@chateaucreux.ora.nge.fr	Situé en face de la gare SNCF Châteaueux. Lien google map	À côté de l'arrêt Châteaueux (lignes T2/T3).	Son emplacement idéal vous permet de profiter pleinement des infrastructures de la destination. La chambre Ibis a tout pour vous séduire : lit douillet "sweet bed", bureau, internet, TV et une salle de bain. Un restaurant (La Taverne de Maître Kanter), un bar et des en-cas 24h/24, sont à votre disposition.	Vendredi 23/05/2025 : 20 chambres single/double 20 chambres twins Samedi 24/05/2025 : 20 chambres single/double 20 chambres twins	Chambres single/double : 115 € TTC Chambres twins : 115 € TTC Chambres single/double : 115 € TTC Chambres twins : 115 € TTC
Kyriad Hôtel ***	77, rue de la Montat 42000 Saint-Etienne 04 77 21 12 21 kyriadstetienne@araboy.com	Situé à 500 mètres (à pied) de la gare SNCF Châteaueux Lien google map	Parking souterrain privé.	Un lieu 100% design ! Les chambres offrent un confort*** : literie et couette haut de gamme, TV, large bureau, plateau de courtoisie et WI-FI gratuit haut débit. Entièrement climatisé, l'hôtel dispose d'un restaurant « Le 77 ».	Vendredi 23/05/2025 : 40 chambres single/double 10 chambres twins 1 chambre triple	Chambres single/double : 115 € TTC Chambres twins : 115 € TTC Chambre triple : 130 € TTC

					Samedi 24/05/2025 : 40 chambres single/double 10 chambres twins 1 chambre triple	Chambres single/double : 115 € TTC Chambres twins : 115 € TTC Chambre triple : 130 € TTC
Ibis Budget Châteaureux **	Esplanade de France 42000 Saint-Etienne 04 28 04 11 00 hb2q6@accor.com	Situé en face de la gare SNCF Châteaureux. Lien google map	À côté de l'arrêt Châteaureux (lignes T2/T3).	Situé au cœur du quartier d'affaires de Châteaureux, ce nouvel hôtel vous propose 84 chambres à petit prix. L'hôtel Ibis Budget Saint-Etienne Centre Gare Châteaureux vous invite à découvrir le nouveau concept de la marque au décor relaxant dans une ambiance colorielle dynamique et moderne.	Vendredi 23/05/2025 : 35 chambres single/double Samedi 24/05/2025 : 35 chambres single/double	Chambres single/double : 89 € TTC Chambres single/double : 89 € TTC
Secteur Rond-Point / Centre de Congrès						
Hôtel Astoria ***	Rue Henri Déchaud Le Rond-Point 42100 Saint-Etienne 04 77 25 09 56 astoria.saint-etienne@wanadoo.fr	Un écrin de verdure à quelques pas du Cours Fauriel, proche de la Rocade Sud (Lyon, Clermont-Ferrand, Le Puy, Annonay) Lien google map	Parking extérieur privé.	Bien que situé en centre-ville, l'Hôtel Astoria*** est au calme dans un petit parc arboré avec sa terrasse ombragée et son parking gratuit à disposition. Les chambres sont rénovées, confortables et lumineuses. Avec literie de qualité.	Vendredi 23/05/2025 : 24 chambres single/double 4 chambres twins 2 chambres triples Samedi 24/05/2025 : 24 chambres single/double 4 chambres twins 2 chambres triples	Chambres single/double : 90 € TTC Chambre twins : 100 € TTC Chambre triple : 110 € TTC Chambres single/double : 90 € TTC Chambre twins : 100 € TTC Chambre triple : 110 € TTC
Secteur Nord / La Terrasse						
Ibis Terrasse ***	35 place Massenet 42000 Saint-Etienne 04 77 93 31 87 ibis.saintetienne.terrasse@orange.fr	A l'entrée Nord de la ville, près de la Gare La Terrasse et d'un arrêt tramway. Situé à proximité des axes routiers principaux (A72, A47, D1082) Lien google map	Parking souterrain privé.	Les chambres sont climatisées, équipées en WI-FI, fonctionnelles et confortables. Parfaite pour travailler ou se détendre, la chambre Ibis à tout pour plaire, notamment sa literie "sweet bed". Un restaurant « Les Terrasses de Bacchus », un bar et des en-cas 24h/24 sont à votre disposition.	Vendredi 23/05/2025 : 25 chambres single/double 25 chambres twins Samedi 24/05/2025 : 25 chambres single/double 25 chambres twins	Chambres single/double : 105€ TTC Chambres twins : 105 € TTC Chambres single/double : 105€ TTC Chambres twins : 105 € TTC
Campanile Villars ***	Rue de l'Artisanat Lieu dit La Goutte 42390 Villars 04 77 92 37 37	Situé à proximité avec les axes routiers principaux (A72, A47, D1082)	Parking extérieur privé.	L'hôtel dispose de chambres spacieuses, climatisées et parfaitement équipées : TV, un bureau, un téléphone, un accès WI-FI gratuit et un plateau courtoisie offert. Le restaurant,	Vendredi 23/05/2025 : 40 chambres single/double 20 chambres twins	Chambres single/double : 69 € TTC Chambre twins : 69 € TTC

	stetienne.villars@campanile.fr	Lien google map		rénové et climatisé vous propose des buffets variés et à volonté, changeant selon les saisons.	Samedi 24/05/2025 : 40 chambres single/double 20 chambres twins	Chambres single/double : 69 € TTC Chambre twins : 69 € TTC
Ibis Budget Stade **	21 bd Georges Pompidou 42000 Saint-Etienne 08 92 68 31 65 h2544-re@accor.com	Situé sa proximité avec les axes routiers principaux (A72, A47) Lien google map	Parking extérieur privé.	Des chambres modernes et agréables, conçues pour 1, 2 ou 3 personnes, équipées d'une douche, toilettes, et TV satellite, un grand lit double et un lit superposé pour un prix très économique.	Vendredi 23/05/2025 : 30 chambres single/double Samedi 24/05/2025 : 30 chambres single/double	Chambres single/double : 89 € TTC Chambres single/double : 89 € TTC
Secteur Portes du Forez						
By Georgette Forez - Best Western****	2 boulevard Pierre Desgranges 42160 Andrézieux-Bouthéon 04 77 36 10 50 reception@bw42.fr	Accès immédiat à l'autoroute A72. Lien google map	Parking extérieur privé.	Cet hôtel 4 étoiles récemment rénové offre des chambres spacieuses, un cadre verdoyant avec jardin et piscine et un restaurant « 1827 ».	Vendredi 23/05/2025 : 20 chambres single/double 17 chambres twins 15 chambres triples Samedi 24/05/2025 : 20 chambres single/double 17 chambres twins 15 chambres triples	Chambres single/double : 130€ TTC Chambres twins : 130 € TTC Chambre triples : 160 € TTC Chambres single/double : 130€ TTC Chambres twins : 130 € TTC Chambre triples : 160 € TTC
Domaine et Château de Valinches	2979 route de Valinches 42560 Marols 04 77 52 22 47 reservation@domaine-valinches.fr	Au cœur d'un parc arboré de 15 hectares, à 30 minutes de Saint-Étienne	Parking extérieur privé.	Dans une nature luxuriante préservée, le Domaine et Château de Valinches vous permet une pause bucolique dans un environnement calme et naturel.	Vendredi 23/05/2025 : 15 chambres single 15 chambres twins/double 5 chambres triples Samedi 24/05/2025 : 15 chambres single 15 chambres twins/double 5 chambres triples	Chambres single : 140€ TTC Chambres twins/double : 155 € TTC Chambre triples : 170 € TTC Chambres single : 140€ TTC Chambres twins/double : 155 € TTC Chambre triples : 170 € TTC



Les lignes de bus M6 et M2 permettent de relier facilement le centre-ville et le Cours Fauriel jusqu'au Centre de Congrès.

Pour votre déplacement, planifiez votre itinéraire sur le site :

<https://www.reseau-stas.fr/fr/itineraires/4/JourneyPlanner>

Informations et réservations auprès du Club hôtelier Stéphanois :

Par le biais de son bureau et de ses adhérents, le Club Hôtelier Stéphanois saura vous répondre de manière individuelle ou groupée : <https://www.hotels-saintetienne.fr/>

**CONVENTION BUREAU
SAINT-ÉTIENNE TOURISME & CONGRES**
16 avenue de la Libération 42000 Saint-Étienne
Tél. 04 77 49 39 09
conventionbureau@saint-etiennetourisme.com

SÉM
SAINT-ÉTIENNE
la métropole
tourisme & congrès

**CLUB HÔTELIER
STÉPHANOIS**
BIEN DORMIR DANS LA LOIRE